




AIGパートナーズ
会社案内

Corporate Profile



お客様の安心と未来のために。
私たちは、お客様をリスクから守る
パートナーでありたいと思っています。

VISION (私たちの目指す姿)

私たちは、お客さまにとって最も価値のある
「リスクコンサルティングパートナー」として成長を続けます。

MISSION (私たちの使命)

私たちは、リスクに関する最先端の知見と専門性を駆使し、
お客さま視点に立った解決策を提供することで、
お客さまの安心と未来へのチャレンジをサポートします。

VALUES (私たちの価値観)

- 私たちは、常に相手の立場に立って誠実に考え、より良いパートナーとして行動します。
- 私たちは、何事をするにも常に「ACTIVE CARE」*の意識を持って臨みます。
- 私たちは、イノベーションと企業成長の原動力である人材の多様性を大切にします。

*「ACTIVE CARE」

アクティブ・ケアは、次の3つの要素で構成されています。

<ACTIVE CARE を構成する3つの要素>

①すべてがシンプルで、分かりやすい。②リスク情報を、事前に。③AIGならではの先進性。



AIGパートナーズ

商号	AIGパートナーズ株式会社
代表者	代表取締役社長 兼 CEO 猪原 正浩
所在地	東京都墨田区錦糸 1-2-4 アルカウエスト 5階
設立	1961年1月11日
事業内容	損害保険代理業務 生命保険募集業務
資本金	7,000万円
営業拠点数	54拠点
募集従事者数	840名(提携代理店を含む)
ウェブサイト	http://www.aig.co.jp/apc

※2024年1月現在



AIGパートナーズの沿革

- 1961年 日本富士産業株式会社設立
- 2003年 日本富士産業株式会社が、富士火災インシュアランスサービス株式会社に社名を変更
- 2004年 AIGコーポレート・ソリューションズ・インク日本支社設立
- 2008年 AIGコーポレート・ソリューションズ・インク日本支社が日本法人化し、AIGコーポレート・ソリューションズ株式会社に社名を変更
- 2009年 AIGコーポレート・ソリューションズ株式会社が、チャーティス・コーポレート・ソリューションズ株式会社に社名を変更
- 2013年 富士火災インシュアランスサービス株式会社とチャーティス・コーポレート・ソリューションズ株式会社が合併、AIG富士インシュアランスサービス株式会社が誕生
- 2018年 AIG富士インシュアランスサービス株式会社が、AIGパートナーズ株式会社に社名を変更
- 2023年 本社を錦糸町アルカウエストに移転
- 2024年 2024年1月現在全国54拠点840名(提携代理店を含む)が所属

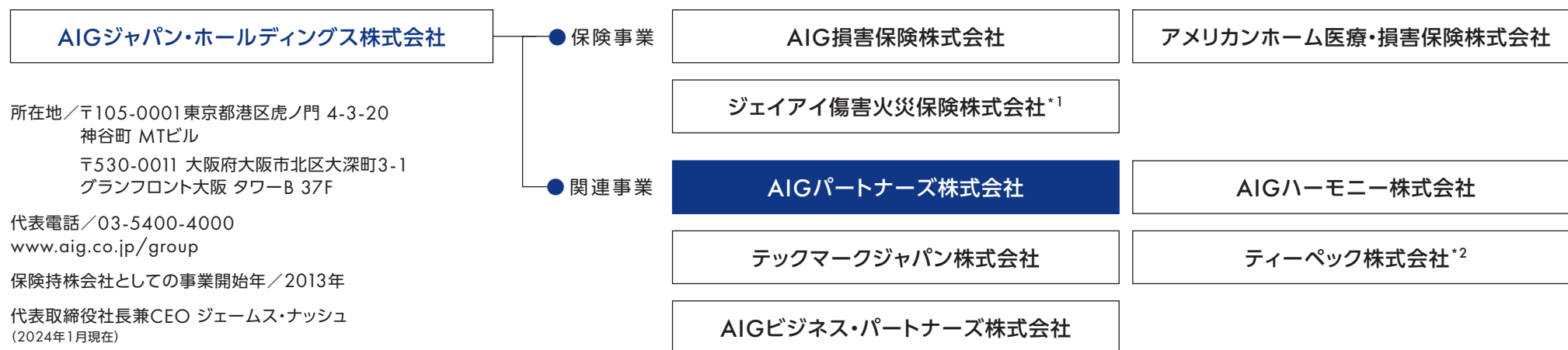


日本のAIGグループの組織

AIGグループは、世界の保険業界のリーダーであり、AIGのメンバーカンパニーは約70の国や地域で、法人および個人のお客さまの資産を守り、リスクマネジメントをサポートするための保険ソリューションを提供しています。詳細は、ウェブサイト www.aig.com をご覧ください。

持株会社AIG, Inc.はニューヨーク証券取引所に上場しています。

日本では、AIG損害保険株式会社、アメリカンホーム医療・損害保険株式会社、ジェイアイ傷害火災保険株式会社、AIGパートナーズ株式会社、テックマークジャパン株式会社などが事業を展開しています。



*1 ジェイアイ傷害火災保険株式会社は、AIGジャパン・ホールディングス株式会社と株式会社JTBの合併会社です。
(AIGジャパン・ホールディングス株式会社の持分は50%です。)

*2 ティーペック株式会社におけるAIGグループ会社による持分は合計で63.96%です。
(AIGジャパン・ホールディングス株式会社の持分は54.27%です。)

AIGパートナーズだからできること



1. GLOBAL

AIGグループが世界中で培ってきた
リスクコンサルティングを、すべてのお客さまへ。

世界の保険業界を牽引する AIGグループ

AIGグループは、世界の保険業界のリーダーであり、
AIGのメンバーカンパニーは約70の国や地域で、
法人および個人のお客さまの資産を守り、リスク
マネジメントをサポートするための保険ソリューションを提供しています。
持株会社 AIG, Inc. はニューヨーク証券取引所に上場しています。

日本では、AIG損害保険株式会社、アメリカンホーム医療・損害保険株式会社、
ジェイアイ傷害火災保険株式会社、AIGパートナーズ株式会社、テックマーク
ジャパン株式会社などが事業を展開しています。



2. SUPPORT

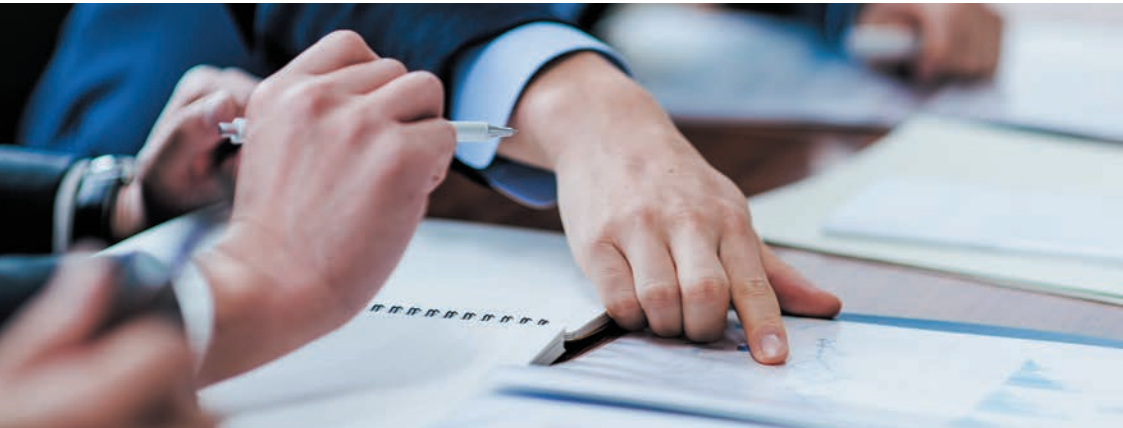
日本全国に広がる営業拠点網とコンプライアンス
及び監査の社内体制がお約束する、確かな安心。

地域特性を踏まえた提案を 全国で展開

地域ならではのリスクを熟知した募集人が、
お客さまそれぞれの状況を正しく理解した
うえで、最適なリスクコンサルティングを
ご提案しています。

拠点の詳細は弊社Webサイトをご覧ください。
<http://www.aig.co.jp/apc>





3. QUALITY

専門的なリスクコンサルティングで、
適切なリスク対策の組み合わせをお客さまごとに。

安心を支える有資格者と 取扱保険会社数

専門的知識に基づいた的確なアドバイスやご提案をするため、専門資格をもつスタッフと様々な保険商品をもつ取扱保険会社の拡充に努めています。

専門資格保有者数 (2023年1月時点)

損害保険大学課程専門コース認定取得者数 …… 274名
生命保険大学課程全科目合格者数 …………… 99名
AIGリスクコンサルティング資格制度 …………… 308名

取扱保険会社数

損害保険 …… 9社
生命保険 …… 10社



4. PARTNERSHIP

一歩先の心遣いで、
お客さま視点に立った解決策を分かりやすく。

「お客さま本位の業務運営方針」の制定と取組み

AIGパートナーズでは「ACTIVECARE」を実践し、お客さまに寄り添ったお取引を行うために、6つの方針からなる「お客さま本位の業務運営方針」を制定し実施しています。

お客さま本位の
業務運営方針
(項目列記)

- 方針1 ▶ お客さまの声を活かした業務運営
- 方針2 ▶ お客さまにふさわしい商品・サービスの提供
- 方針3 ▶ 保険募集における適切な情報提供
- 方針4 ▶ 迅速かつ適切な保険金支払いの支援
- 方針5 ▶ 適切な利益相反管理
- 方針6 ▶ 「お客さま本位の業務運営」の浸透

詳しくは弊社Webサイトをご覧ください。
<http://www.aig.co.jp/apc>

AIGパートナーズのリスクコンサルティングは、 「お客さまを知ること」を最も大切にしています。

あらゆるリスクからお客さまをお守りするためには、
お客さまを取り巻く環境や状況を隅々まで理解することが欠かせません。
丁寧にコミュニケーションを積み重ねながら、潜在的なリスクを把握・予測し、
リスクコンサルティングのプロとして、お客さまの成長に寄り添えるような、
最適な保険をご提案いたします。

リスクコンサルティングでできること



業務フローに沿ったリスク診断



リスク予防のためのアドバイス



リスクマネジメントに関する
各種セミナー(労働安全・交通安全)



ライフイベントに沿ったリスク診断



リスク対策の抜け漏れチェック



保険の見直し・設計

お客さまに見合ったそれぞれの解決策を提案します。

お客さまを取り巻くリスクは、社会情勢など様々な要因によって次々と変化し、お客さまそれぞれの環境によって異なります。私たちは、お客さま一人ひとりに真摯に向き合い、潜在的なリスクを分析することで、お客さまそれぞれにとって最適なリスク予防のアドバイスや保険商品及びサービスの提案を行います。

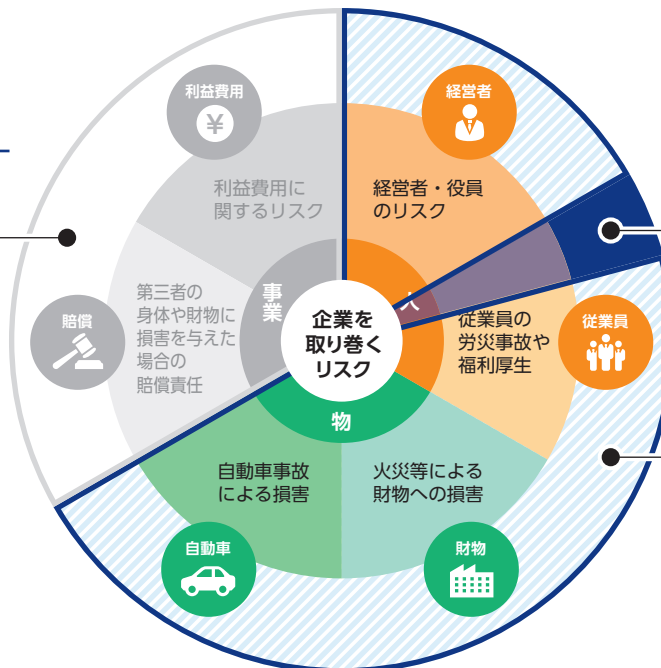
リスク対策 見直しの一例



保険証券診断で分かること

保障・補償の漏れ

第三者からの賠償請求を受けた場合の対策や、業種特有のリスクに対する対策は見落とされがちです。保障・補償の漏れが分かることで、対策を検討することができます。



保障・補償の重複

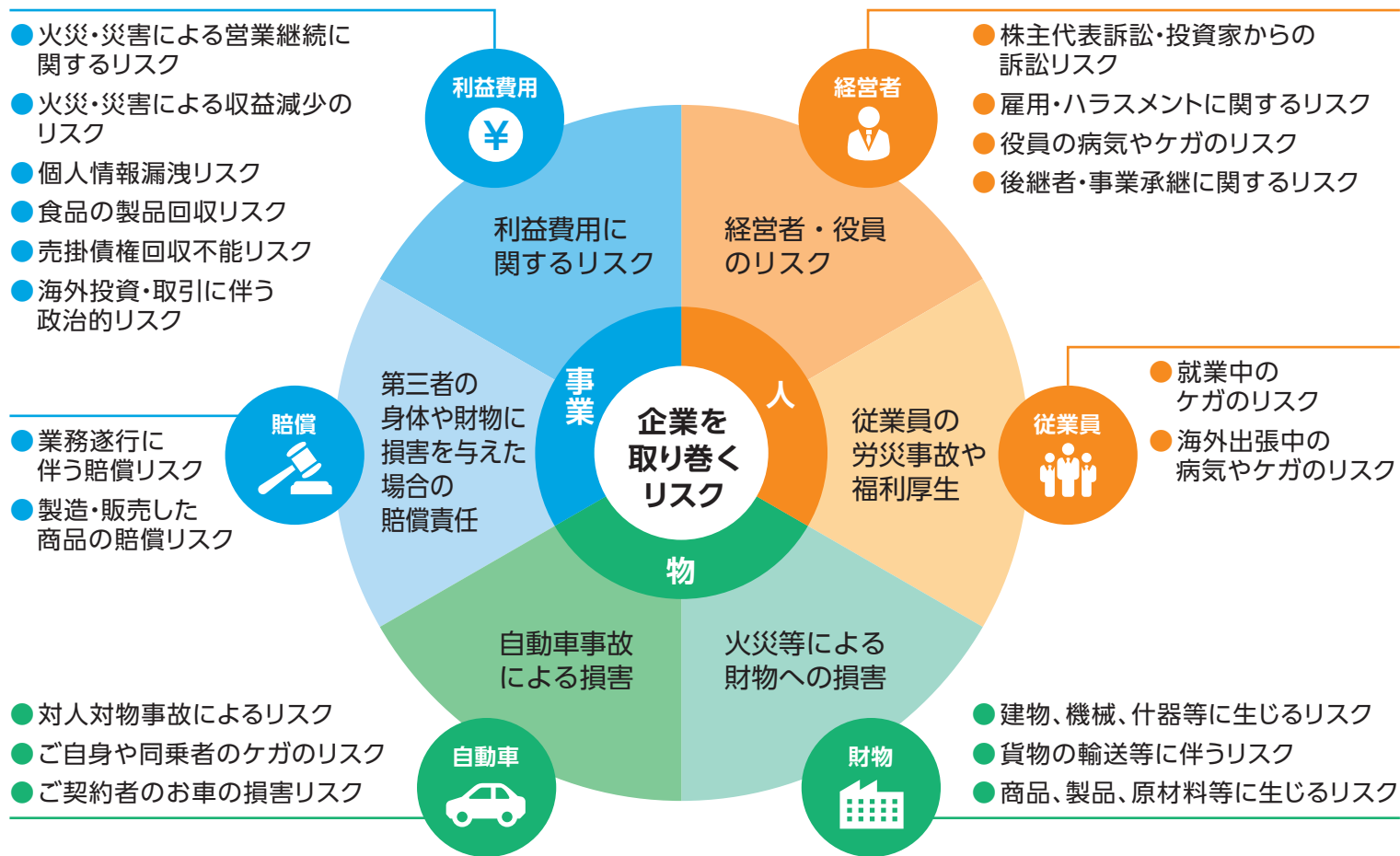
複数の保険に入っている場合、保障・補償内容の重複が見つかることがあります。

現状の保障・補償範囲

現在入っている保険で保障・補償できるリスクの範囲が分かります。

企業を取り巻くリスク

企業が直面するリスクは様々です。業務中のケガや労働環境からの体調不良など会社が被る労務訴訟といった「人」に関すること、自然災害による建物・設備の損壊といった「物」に関すること、後継者不在による信用失墜、繰り返されるサイバー攻撃や自然災害による休業など事業継続危機といった「事業」に関することなどが考えられます。

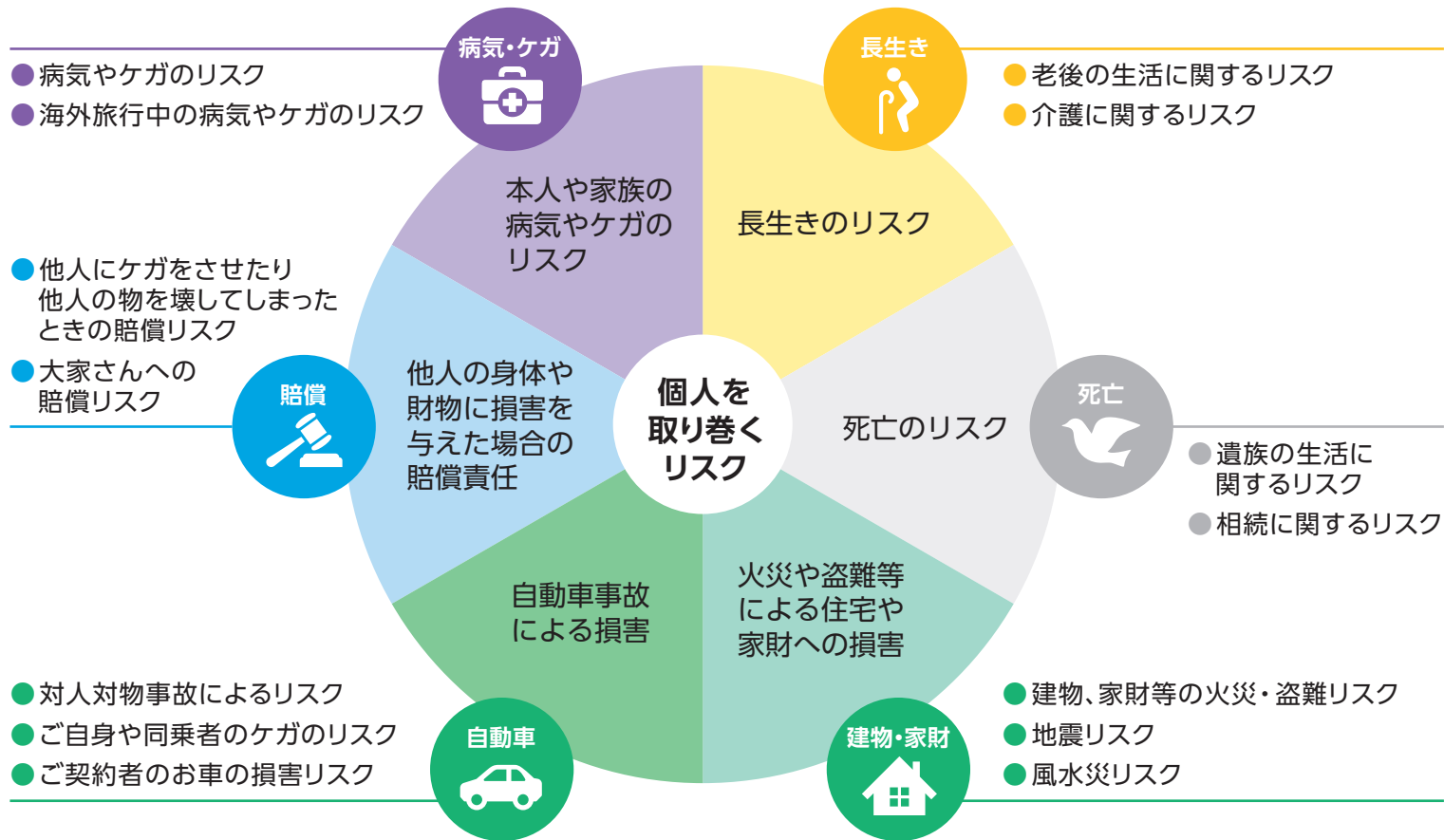


法人のお客さま向けの主な保険

損害保険
業務災害総合保険
総合事業者保険
マネジメントリスクプロテクション保険
雇用管理賠償責任保険
外航貨物海上保険
国内物流総合運送保険
海外PL保険
環境汚染賠償責任保険
個人情報漏洩保険
IT・コンテンツ事業者向け業務過誤賠償責任保険
企業財産保険
事業賠償・費用総合保険
生産物品質保険
生命保険
終身保険
定期保険・逡減定期保険
災害保障重視期間付定期保険
就業障がい保障保険
重大疾病保障保険
収入保障保険
総合福祉団体定期保険
健康増進型保険

個人を取り巻くリスク

何気なく過ごす毎日の中にも多くのリスクが潜んでいます。自動車事故や海外旅行中の病気への備え、お子さまが他人の物を壊してしまった時の補償や長生き時代の老後への備えなど、リスク対策は十分でしょうか？日々の生活や未来のために、今できるリスク対策があります。



個人のお客さま向けの主な保険

損害保険
家庭用総合自動車保険
一般用総合自動車保険
自賠責保険(自動車損害賠償責任保険)
ホームプロテクト総合保険
地震保険
傷害総合保険
所得補償保険
海外旅行保険・国内旅行傷害保険
医療保険(実費補償型/引受基準緩和型)
生命保険
終身保険
定期保険・逡減定期保険
重大疾病保障保険
収入保障保険
就労所得補償保険
養老保険
医療保険
がん保険
介護保険
認知症保険
年金保険
学資保険

AIGパートナーズで働く「リスクコンサルティングパートナー」

日々変化する社会情勢に伴い、お客さまを取り巻くリスクも変化しております。
当社はそれぞれのお客さまの仕事やビジョン、生活に合わせたリスクに対し、最適なソリューションを提供しています。
お客さまの「リスクコンサルティングパートナー」として、真摯に向き合うのが
私たちAIGパートナーズのリスクアドバイザー、ビジネスサポートリプレゼンタティブ、提携代理店です。

リスクアドバイザー
(営業社員)



リスクコンサルティングのプロとして、お客さまの話をしっかりと伺い最適な補償プランをご提案します。頼られるパートナーとして、お客さまの成長をサポートします。

ビジネスサポートリプレゼンタティブ
(お客さまサポートセンター事務社員)



満期を迎えるお客さまへのご案内、契約内容の確認や書類の手続きを行います。一人ひとりのお客さまに寄り添い、分かりやすく丁寧な対応を行います。

提携代理店



豊富な経験と知識でお客さまに「入っていてよかった」と感じていただける保険を丁寧にご案内いたします。

販売方針

当社は、AIG損害保険(株)・FWD生命保険(株)・メットライフ生命保険(株)を主に扱う方針です。
なお医療保険については、AIG損害保険(株)を優先して取り扱います。
また法人会・納税協会の会員の皆さまにはAIG損害保険(株)・大同生命保険(株)の「経営者大型総合保障制度」、
メットライフ生命保険(株)については養老保険をお勧めします。

AIG損害保険(株)について

当社はAIGジャパン・ホールディングス(株)との資本関係(100%)にあります。
また、上記の会社とは長年にわたる取引関係があり、相互信頼関係が構築されているため顧客対応が迅速です。

FWD生命保険(株)・大同生命保険(株)・メットライフ生命保険(株)について

上記の会社とは長年にわたる取引関係があり、相互信頼関係が構築されているため顧客対応が迅速です。

ただし、お客さまが他の商品の説明を希望される場合は、当社の方針をお伝えした上で対応します。なお、当社は保険会社のために保険契約の締結の代理・媒介を行なう立場であり、お客さまの誤解を招くおそれがあるため、『公平・中立』という表示・説明は行ないません。

取扱保険会社

当社は以下のすべての保険会社を取り扱うことができます。
なお、当社は社員による直接の保険募集に加え、提携代理店とも共同で保険募集を行っています。
提携代理店は※印のついた保険会社を取り扱うことができますが、取扱保険会社が異なる一部の提携代理店があるため、
詳細は最寄りの当社営業拠点までお問い合わせください。

損害保険



AIG損害保険株式会社※

(以下50音順)

あいおいニッセイ同和損害保険株式会社※
アメリカンホーム医療・損害保険株式会社
ジェイアイ傷害火災保険株式会社

セコム損害保険株式会社
損害保険ジャパン株式会社※
東京海上日動火災保険株式会社※

日新火災海上保険株式会社
三井住友海上火災保険株式会社※

生命保険



FWD生命保険株式会社※

(以下50音順)

アフラック生命保険株式会社
エヌエヌ生命保険株式会社
オリックス生命保険株式会社

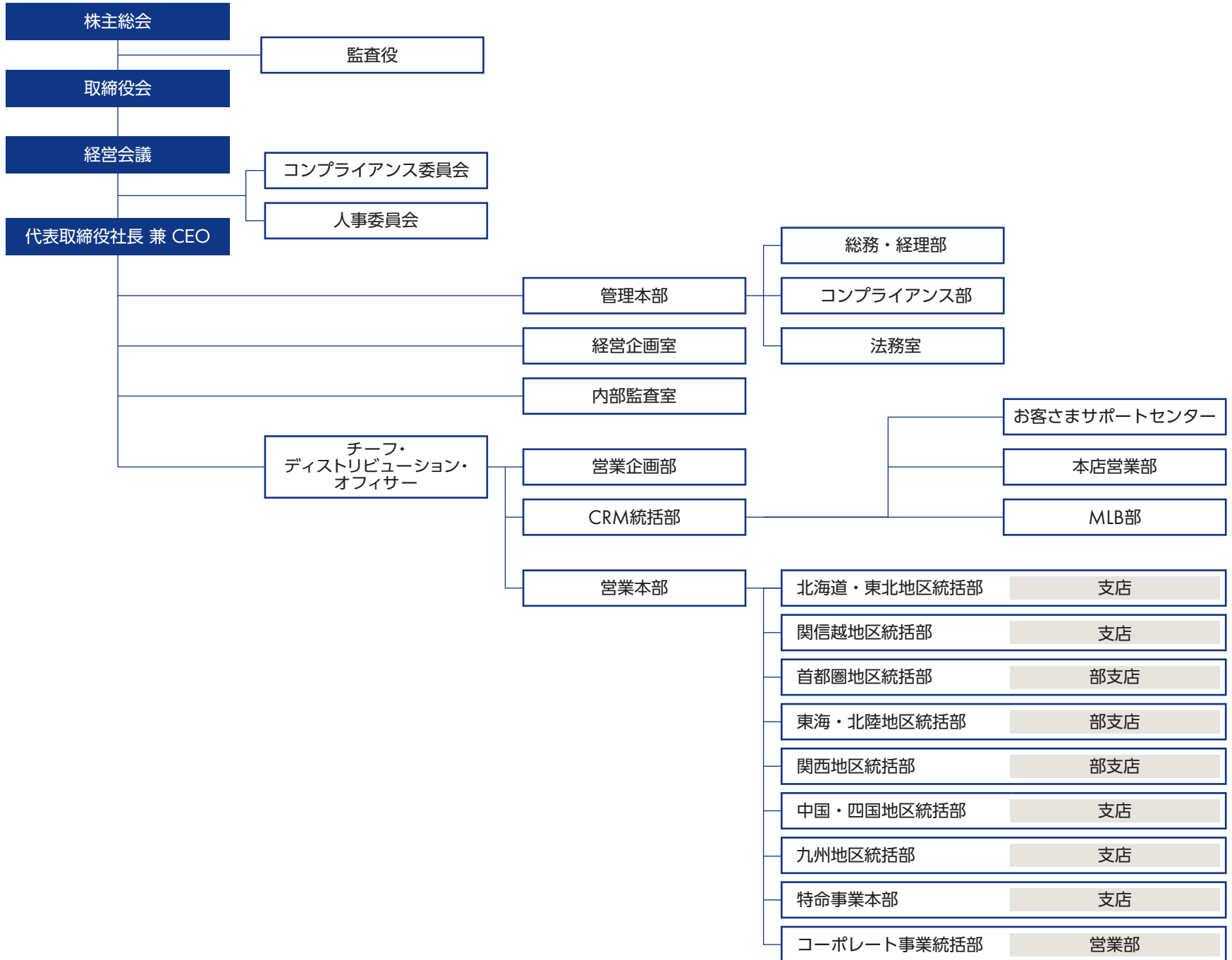
大同生命保険株式会社

SOMPOひまわり生命保険株式会社
東京海上日動あんしん生命保険株式会社※
日本生命保険相互会社

三井住友海上あいおい生命保険株式会社
メットライフ生命保険株式会社

組織体制

(2024年4月現在)



営業拠点一覧

(2024年4月現在)

私たちは、日本全国に営業拠点を有する、日本におけるAIGグループの保険販売会社です。
将来にわたり、様々なリスクに的確に対応できるリスクコンサルタントとしてお客さまに寄り添い共に歩んでいくため、
全国の拠点を有機的に結ぶ全国ネットワークを構築するとともに、その拡充を進めています。

北海道・東北地区

札幌支店
北海道札幌市中央区北三条西4-1-1
日本生命札幌ビル17階
☎ 011-223-6260

旭川支店
北海道旭川市四条通12丁目左10号
AIG旭川ビル3階
☎ 0166-29-6545

仙台支店
宮城県仙台市青葉区一番町1-8-3
AIG仙台ビル8階
☎ 022-716-8354

盛岡支店
岩手県盛岡市本町通3-18-45
AIG盛岡ビル1階
☎ 019-629-2380

郡山支店
福島県郡山市虎丸町24-8
AIG郡山ビル2階
☎ 024-933-2783

関東越地区

さいたま支店
埼玉県さいたま市大宮区大門町3-54
AIG大宮ビル3階
☎ 048-658-8460

栃木支店
栃木県宇都宮市松ヶ峰1-3-15
AIG宇都宮ビル3階
☎ 028-346-4581

栃木第二支店
栃木県宇都宮市松ヶ峰1-3-15
AIG宇都宮ビル3階
☎ 028-346-3702

水戸支店
茨城県水戸市中央2-6-29
AIG水戸ビル2階
☎ 029-302-8275

つくば支店
茨城県つくば市竹園1-6-1
つくば三井ビル11階
☎ 029-817-4700

群馬支店
群馬県前橋市南町3-9-5
大同生命前橋ビル6階
☎ 027-897-9111

新潟支店
新潟県新潟市中央区東万代町1-30
新潟第一生命ビルディング2階
☎ 025-290-6110

東京営業部
東京都墨田区錦糸1-2-4
アルカウエスト5階
☎ 03-5611-0030

西東京支店
東京都八王子市旭町10-3
安嶋中央ビル3階
☎ 042-698-1110

山梨支店
山梨県甲府市中央2-9-21
ファース甲府ビル5階
☎ 055-222-0902

横浜支店
神奈川県横浜市港北区新横浜2-4-19
富士火災横浜ビル8階
☎ 045-470-0920

湘南支店
神奈川県平塚市宮の前1-7
平塚宮の前ビル8階
☎ 0463-23-6951

千葉支店
千葉県千葉市美浜区中瀬2-6-1
ワールドビジネスガーデンマリブイースト20階
☎ 043-382-3610

MLB部
東京都墨田区錦糸1-2-4
アルカウエスト5階
☎ 03-5637-5033

本店営業部
東京都墨田区錦糸1-2-4
アルカウエスト5階
☎ 03-5637-5022

新都心支店
神奈川県横浜市港北区新横浜2-4-19
富士火災横浜ビル4階
☎ 045-286-6001

城南支店
神奈川県横浜市港北区新横浜2-4-19
富士火災横浜ビル4階
☎ 045-286-6002

中部圏地区

法人東京営業部
東京都墨田区錦糸1-2-4
アルカウエスト5階
☎ 03-5619-2588

IQI営業部
東京都墨田区錦糸1-2-4
アルカウエスト5階
☎ 03-5619-2860

アクトフォー営業部
東京都墨田区錦糸1-2-4
アルカウエスト5階
☎ 03-5619-2666

パートナー営業部
東京都墨田区錦糸1-2-4
アルカウエスト5階
☎ 03-5619-2585

名古屋営業部 営業第一課
愛知県名古屋市中区栄5-27-12
AIG名古屋ビル6階
☎ 052-249-8808

名古屋営業部 営業第二課
愛知県名古屋市中区栄5-27-12
AIG名古屋ビル6階
☎ 052-249-8040

豊橋支店
愛知県豊橋市前田町1-6-4
AIG豊橋ビル5階
☎ 0532-57-3022

掛川支店
静岡県掛川市中央1-11-9
藍澤掛川ビル2階
☎ 0537-21-2570

三重支店
三重県津市丸之内養正町4-1
森永三重ビル4階
☎ 059-213-5525

大阪営業部 営業第一課
大阪府大阪市北区大深町3-1
グランフロント大阪タワーB37階
☎ 06-7223-4870

大阪営業部 営業第二課
大阪府大阪市北区大深町3-1
グランフロント大阪タワーB37階
☎ 06-7223-4880

東海・北陸地区

大阪営業部 営業第三課
大阪府大阪市北区大深町3-1
グランフロント大阪タワーB37階
☎ 06-7223-4850

南大阪支店
大阪府堺市堺区宿院町東1-1-1
ファース堺ビル6階
☎ 072-233-5711

奈良支店
奈良県奈良市大宮町6-3-3
AIG奈良ビル3階
☎ 0742-88-7010

和歌山支店
和歌山県和歌山市北ノ新地1-25
AIG和歌山ビル6階
☎ 073-425-0405

京都支店
京都府京都市下京区五条通大宮南門前町480
AIG京都ビル8階
☎ 075-371-2122

兵庫支店
兵庫県神戸市中央区多聞通4-1-20
富士興業湊川ビル3階
☎ 078-360-6630

広島支店
広島県広島市中区基町12-6
AIG広島ビル8階
☎ 082-502-3815

岡山支店
岡山県岡山市北区大供2-2-5
淳風会健康管理センター北館8階
☎ 086-224-2601

津山支店
岡山県津山市小原22-5
寺坂ビル4階
☎ 0868-32-0811

山陰支店
鳥取県米子市西福原2-1-1
YNT第10ビル1階
☎ 0859-58-5110

高松支店
香川県高松市磨屋町8-1
あなぶき磨屋町ビル5階
☎ 087-822-1166

中国・四国地区

愛媛支店
愛媛県松山市三番町4-8-11
AIG松山ビル2階
☎ 089-946-3110

徳島支店
徳島県徳島市中洲町1-42-1
AIG徳島ビル5階
☎ 088-611-1077

高知支店
高知県高知市はりまや町2-2-11
AIG高知ビル3F
☎ 088-888-6211

福岡支店
福岡県福岡市中央区大名2-4-35
AIG福岡ビル7階
☎ 092-771-0614

北九州支店
福岡県北九州市小倉北区堺町2-3-31
AIG小倉ビル3階
☎ 093-588-4470

佐賀支店
佐賀県佐賀市駅前中央1-9-45
大樹生命佐賀駅前ビル3階
☎ 0952-38-5530

熊本支店
熊本県熊本市中央区草葉町4-20
AIG熊本ビル6階
☎ 096-211-3322

長崎支店
長崎県長崎市桜町5-3
大同生命長崎ビル2階
☎ 095-873-7090

宮崎支店
宮崎県宮崎市広島1-18-7
大同生命宮崎ビル6階
☎ 0985-23-7403

鹿児島支店
鹿児島県鹿児島市西千石町11-30
AIG鹿児島ビル5階
☎ 099-807-0133

九州地区



AIGパートナーズ株式会社

この冊子に記載している情報は、別途記載がある場合を除き、2024年4月現在のものです。

CHAPC-005 2024.4